

民党代議士)といった見方があり、政府目標とされる2020年開業には黄色信号がとれる。また、一部報道で「候補地が決定」との見出しが踊った先から政府が否定するなど、不透明さが色濃くなり誘致側にも混乱を招いている。IRは実現するのか。法整備をはじめ今後の展開を考察するとともに、道内の取り組みを追った。

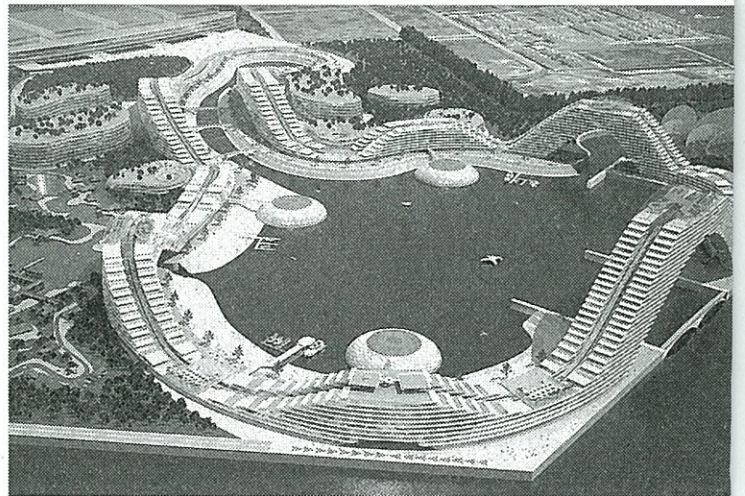
■複雑な手続き必要 として、その後の手続き政府は5年後の東京五輪までに開業することを目標としているが、複雑な手順を踏む必要があり「果たして間に合うのか」と懐疑的な見方が多い。仮に15年度内に成立したとしても、道内の取り組みを追った。

誘致に挑む地方都市

IRの行方(上)

誘致に挑む地方都市

20年開業に`黄信号`



今国会での推進法成立が困難と見込まれている中、IRの検討などを所管する道観光局では「法案成立の遅れが事実だとすると、(五輪に間に合わせるのは、非常に厳しいことになる」と話す。

■関西では青写真も 国の動向が読めない中で、地方にできることは法案成立を想定し、準備を整えることしかない。全国で20を超える自治体などが誘致を目指している中、大阪府、関西経済同友会がまとめたスマートIRシティのイメージ(同会提供)

狙いだ。大阪港に浮かぶ島の夢洲(ゆめしま)約2200haを対象とし、アジアのゲートとして注目される国際空港に近接、圏内に歴史・文化宝庫として京都や擁し、ユニバーサルスタジオ・ジャパングといった既存エンターテインメント施設乗効果などを強調具体的な施設規模か、20年を第1期段階的開業、日本主体的に運営に關といった事業スキ提案している。

中央区に分譲MS計画

日本グランデ 5月中旬着工

日本グランデ(札幌市中央区大通西5丁目1の1、平野雅博社長)は、札幌市中央区で分譲マンションの仮称グランデアーレ伏見IV新築を計画している。自社で設計を進めており、5月中旬ごろの着工を予定している。

規模はRC造、地下1地上13階、延べ9794平方メートルで構想。2LDK LDK37戸の計97戸を設計するエネルギーを最適化するエネルギーマネジ

メントシステム(スマートHEMS)、電気自動車の充電スタンドなどのほか、共用施設としてシアター&通信カラオケルーム、フィットネスルームを検討する。駐車場は94台分を用意する。

建設地は札幌市中央区南17条西15丁目17。札幌市電の西線16条停留所や伏見小などが近い。完成は2017年3月ごろを予定している。

ふたば保育所新築 平口建設が落札

伊達睦会

【室蘭】社会福祉法人伊達睦会伊達市大町18、大越都夫理事長は19日、ふたば保育所新築の制限付き一般競争入札を行い、平口建設が1回目、1億9920万円(税抜き)で落札した。

平屋、延べで定員は90援センター実施設計は(伊達)。発注は主構を一括、建設を含め

日本政策道支店は19業継続の取入れの「B同行の「B基つき、倉

外壁塗装など公告

当麻柏陽会のケアハウス

延べ2253平方メートルの規模。1階に食堂や児童苑

旭川)社会福祉法人一替と屋上防水。施設規

31日までを設定している。設計は司設計が担当した。

参加要件は、旭川市内に本社を置く当麻町の入札参加資格を有する者。果は31日付で通知する。

日本政策道支店は19業継続の取入れの「B同行の「B基つき、倉